



Инструкция по эксплуатации ПРЕСС ДЛЯ ЦИТРУСОВЫХ

FP- 02



Спасибо за вашу покупку и использование пресса для цитрусовых. Для того чтобы в полной мере использовать функции этого устройства и сократить ненужные повреждения, пожалуйста, хорошо изучите это руководство непосредственно перед использованием..

Предупреждение! Любое переоборудование, неправильная установка, регулирование и неправильное обслуживание могут привести к неполадкам изделия.

Пожалуйста, свяжитесь с поставщиком, если не знакомы с работой устройства, перед использованием пользователь должен быть проконсультирован профессионалом.

Предупреждение! Соковыжималка для цитрусовых предназначена только для отжима цитрусовых и гранатов. Безопасность работы прибора гарантирована лишь при пользовании его по назначению. Все технические вмешательства, в том числе монтаж и ремонт, предпринимаются исключительно квалифицированными специалистами сервисной службы.

Внимание!!! Любое отклонение от пользования по прямому назначению и/или другое использование прибора запрещено и является использованием не соответствующему прямому назначению. Претензии любого рода к изготовителю и/или его представителю по поводу нанесённого ущерба в результате пользования прибором не по назначению исключены. За весь ущерб при пользовании прибором не по назначению отвечает сам потребитель.

Внимание!!! Чтобы уменьшить риск получения травм, при пользовании механическим оборудованием соблюдайте основные нормы и правила техники безопасности, в том числе изложенные в данном пособии.

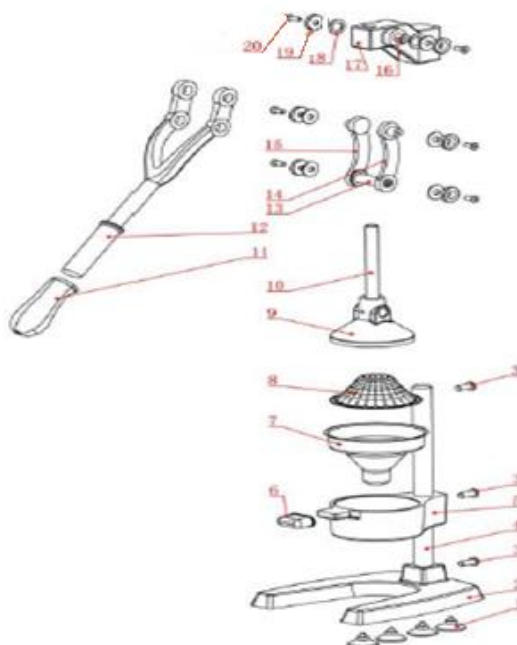
Описание

Соковыжималка для цитрусовых FP-02 разработаны в целях снижения времени и трудоемкости проводимых работ. Данное изделие гарантируют хороший уровень безопасности при приготовлении фрешей и напитков. Пресс выполнен из нержавеющей стали.

Технические характеристики

Модель	Габаритный размер, мм	Объем, м3	Вес, кг
FP-02	300x175x470	0.012	6.3

№	Название	Кол-во
1.	Ножки резиновые	4
2.	Станина	1
3.	Болт 8x20	3
4.	Вертикальная направляющая	1
5.	Лоток из нержавеющей стали	1
6.	Стопор резиновый	1
7.	Воронка слива	1
8.	Фильтр	1
9.	Чаша прижимная	1
10.	Шток	1
11.	Резиновая накладка	1
12.	Рукоятка	1
13.	Вал А	1
14.	Перемычка левая	1
15.	Перемычка правая	1
16.	Вал Б	1
17.	Верхний кронштейн	1
18.	Шайба	6
19.	Декоративная накладка	6
20.	Болт М6x16	6



Транспортировка и установка

1. Распакуйте и полностью удалите упаковочный материал.
2. Установите прибор на ровном, стабильном месте, которое выдержит его вес и является сухим.
3. Никогда не ставьте прибор на легковоспламеняющуюся основу (например, скатерть или ковёр и т. п.).
4. Не устанавливайте прибор вблизи открытых очагов, электропечей, печей или других источников тепла.
5. Не разрешается разбрызгивать аэрозоль на изделие, а также погружать изделие в жидкости.
6. Ежедневно проводите осмотр изделия и рабочего органа.
7. Производитель отказывается нести ответственность в случае неправильного использования оборудования.

Эксплуатация

- Перед применением изделие следует помыть и установить на ровную твердую поверхность
- Проверить, при необходимости смазать шток пищевыми маслами.

Обслуживание

- Прибор следует регулярно мыть.
- Перед смазкой, а также перед проведением ремонтных работ прибор необходимо очистить от капель сока и мякоти.
- Не применять никакие едкие чистящие вещества.

Устранение неполадок

Работы по уходу и ремонту должны проводиться только квалифицированными специалистами при использовании оригинальных запасных частей и принадлежностей. Никогда не пытайтесь сами привести прибор в исправное состояние.

Гарантийные обязательства

Гарантийный ремонт на товар сохраняется в течение гарантийного срока (12 месяцев) при предъявлении Покупателем документов подтверждающих покупку товара. Без правильно оформленной гарантии или при исправлениях в паспорте претензии к качеству не принимаются. Сервисный центр может отказать в гарантийном ремонте в случаях:

- наличия механических повреждений;
- самостоятельного ремонта или изменения внутреннего устройства;
- выполнения ремонта сторонними организациями;

Транспортировка неисправного устройства с необходимыми документами в сервисный центр осуществляется за счет владельца. Гарантия не распространяется на устройства, вышедшие из строя в результате:

- случайных или умышленных повреждений, причиненных покупателем;
- дефектов, вызванных стихийными бедствиями;
- повреждений, вызванных проникновением в аппарат насекомых, влаги или агрессивных средств;
- нарушений правил эксплуатации, указанных в инструкции;

Гарантии не подлежат повреждения, которые возникли во время транспортировки, загрузки, разгрузки. Гарантийные обязательства не распространяются на расходные материалы и любые другие сменные элементы, имеющие естественный период работоспособности.

Завод - производитель не принимает претензий, если в течение гарантийного срока не проводилось сервисное обслуживание или проводилось лицами, не имеющими на это соответственного разрешения.